

Ville de PUYMOYEN

Mise en valeur du bourg

Résultat des actions de concertation

Journée 1 - diagnostic - 5 avril 2023

Journée 2 – suite diagnostic - 10 mai 2023

Journée 3 - scénarios - 7 juin 2023



Rappel de la description générale du dispositif de concertation.....	2
Les actions de concertation	4
Atelier enfants : « Balade émotions » + jeux et dessins	6
Permanences / Visites du site.....	14
Atelier habitants (1 ^{ère} rencontre)	20
Escape game / jeu de rôle pour les adolescents	27
Atelier habitants (2 ^{ème} rencontre).....	32
Atelier habitants (3 ^{ème} rencontre).....	44
La presse.....	46
Un article dans la Charente libre	46

Rappel de la description générale du dispositif de concertation

4 étapes de concertation, deux en phase diagnostic, deux en phase scénario

En phase diagnostic :

Une journée intégrant :

Une installation sur site

Visites et entretiens

Animation enfants avec jeux

Atelier de concertation

En milieu de phase diagnostic

Escape game pour ados et Atelier adolescents

Atelier de concertation

En début de phase Scénario

Atelier de concertation

En fin de phase Scénario

Atelier pour les enfants

Atelier pour les adolescents

Atelier de concertation de présentation de scénario retenu



Méthode d'invitation :

flyer distribué en même temps que le triptyque mensuel dans chaque boîte aux lettres des habitants

Publication Charente Libre

site internet de la commune (<https://www.puymoyen.fr/valorisation-du-centre-bourg/>)

page facebook (<https://www.facebook.com/people/Ville-de-Puymoyen/100069219069558/>)

panneau d'information municipal électronique

affiches et flyers



Habitants et usagers de Puymoyen,

La commune souhaite valoriser et mettre en avant le centre-bourg. Plusieurs ateliers thématiques et participatifs vont être mis en place au cours des prochains mois.

Vous y êtes invités, pour participer à ce projet et co-construire avec la municipalité, le futur de votre centre-bourg.

**LE PREMIER ATELIER DE PARTICIPATION :
MERCREDI 5 AVRIL 2023**



VISITE DU CENTRE-BOURG

Accueil à partir de 14h - Départs de la place de Genainville à 14h30 et 16h



TABLES RONDES THÉMATIQUES (mobilité, cheminements, patrimoine...)

20h - Salle des fêtes de Puymoyen

Prochains ateliers :
**Mercredis 10 mai, 7 juin
et 5 juillet 2023**



TOUTE L'ACTUALITÉ DE LA CONCERTATION
via le QR Code ci-dessus ou sur :
www.puymoyen.fr/valorisation-du-centre-bourg



Habitants et usagers de Puymoyen,

La commune souhaite valoriser et mettre en avant le centre-bourg. Plusieurs ateliers thématiques et participatifs vont être mis en place au cours des prochains mois.

Vous y êtes invités, pour participer à ce projet et co-construire avec la municipalité, le futur de votre centre-bourg.

**ATELIER 2 DE PARTICIPATION :
MERCREDI 10 mai 2023**



TABLES RONDES THÉMATIQUES (mobilité, cheminements, patrimoine...)

20h - Salle des fêtes de Puymoyen

Prochains ateliers :
**Mercredis 7 juin
et 5 juillet 2023**



TOUTE L'ACTUALITÉ DE LA CONCERTATION
via le QR Code ci-dessus ou sur :
www.puymoyen.fr/valorisation-du-centre-bourg



Affiche diffusée

Les actions de concertation



Journée 1 - Atelier n°1 : travail sur l'état des lieux - mercredi 5 avril

Horaires	Activités	Public ciblé	Lieu
10h30 12h30	Entretiens *	Des acteurs locaux	Salle dédiée
13h30 15h00	Atelier enfants : Balade + atelier jeux	Enfants (élémentaires)	Départ de la mairie
14h00 18h00	Permanences et visites du site 2 départs : 14h30 avec les anciens 16h	Tout public	sous tivolli place de Genainville
20h 22h	Atelier de concertation	Tout public (adultes)	Salle des fêtes Rue de Peusec

* La restitution des entretiens personnalisés fait l'objet d'un rapport à part.

Journée 2 - Atelier n°2 : travail selon des thèmes et selon les publics - mercredi 10 mai

Horaires	Activités	Public ciblé	Lieu
16h30 18h00	Escape game + atelier diagnostic	Ados	Sur site –
20h00 22h30	Tables rondes / thématiques	Tout public	Salle des fêtes Rue de Peusec

Journée 3 - Atelier n°3 : travail autour de TROIS scénarios - mercredi 7 juin

Horaires	Activités	Public ciblé	Lieu
20h 22h	Atelier de concertation de travail sur les scénarios	Tout public (adultes)	Salle des fêtes Rue de Peusec

Journée 4 - Atelier n°4 : restitution du scénario retenu - mercredi 8 novembre

Horaires	Activités	Public ciblé	Lieu
13h30 15h00	Atelier enfants	Enfants (élémentaires)	Salle dédiée
16h30 18h00	Atelier ados	Ados	Salle dédiée
20h 22h	Atelier de concertation sur le scénario retenu	Tout public (adultes)	Salle des fêtes Rue de Peusec

Plus Exposition A partir du 8 novembre

EN SYNTHÈSE

A la rencontre des habitants

Une participation acceptable

Des contacts pris

Un panel intéressant et diversifié de personnes interrogées avec des discussions / débat

L'implication des enfants et des adolescents

Un partenariat avec le Centre de loisirs, les associations locales (notamment sportives)

Des participants à l'atelier de concertation très impliqués et productifs

Les actions de concertation

Jour 1 mercredi 5 avril

Atelier enfants : « Balade émotions » + jeux et dessins

Une écoute indispensable de cette tranche d'âge particulièrement concernée par l'aménagement des espaces publics (notamment les parcs) et par les itinéraires piétons.

Les participants sont les enfants (d'âge élémentaire) du centre de loisirs accompagnés d'un de leurs animateurs et d'élus.



Horaires	Activités	Public ciblé	Lieu
14h 15h30	Balade + atelier jeux	Enfants (élémentaires)	Sur site

Nombre de participants : 8 enfants pour la balade et atelier dessin. 4 accompagnants : 2 élus, 1 animateur du centre de loisirs, 1 du bureau d'études

Balade par groupes

Le principe de cette balade avec arrêt en 4 étapes était de permettre aux enfants d'exprimer leurs émotions, leur ressenti dans chacun des espaces. A l'aide des « cartes émotion » à choisir, et en parlant. Ils ont pu dire qu'ils aiment et ce qu'ils n'aiment pas et expliquer pourquoi. Et exprimer comment ils rêvent leur village

Le parvis de l'école

C
 Comment je me sens ? Je me sens rassurée. Il y a des barrières ça me rassure
 On peut venir et jouer
 Que peut-on améliorer ? Rien

P
 Comment je me sens ? J'aime bien, Je me sens bien. C'est l'école, il y a des plantes, il y a les bancs. J'aime bien qu'ils soient de différents couleurs
 Que peut-on améliorer ? C'est bien comme ça

Le parvis de l'école

ET
 Comment je me sens ? J'ai envie de jouer
 Beaucoup de verdure
 Pourquoi ? Envie de jouer
 Que peut-on améliorer ? Rien

EL
 Comment je me sens ? J'aime bien,
 Pour la convivialité on peut jouer
 Que peut-on améliorer ? Réparer la barrière.
 Un peu de végétation



Le parvis de l'école

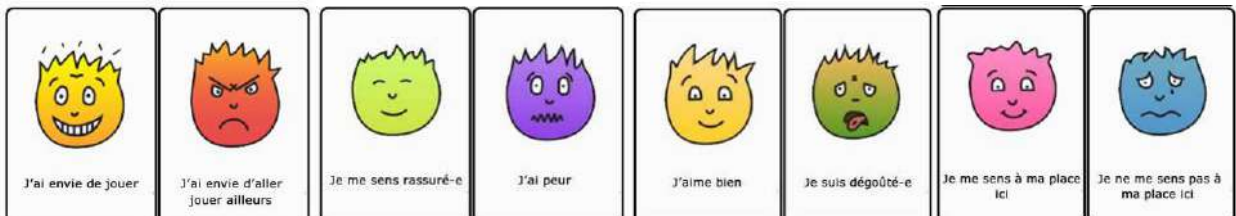
Z
 Comment je me sens ? J'aime bien
 Pourquoi ? Grands arbres fleurs loin des voitures
 Que peut-on améliorer ?
 Le auvent est vieux et pas assez grand quand il pleut

R
 Comment je me sens ? Je me sens à ma place ici
 Pourquoi ? Bancs fleurs Place pour les vélos
 Que peut-on améliorer ? Plus de végétation

Le parvis de l'école

S
 Comment je me sens ? J'ai envie de jouer
 Pourquoi ? Football américain. Jouer dans les arbres, trop bien
 Faut-il enlever les arbres ? Non pour grimper, se balancer, sauter, s'asseoir

R
 Comment je me sens ? J'ai envie de jouer
 Pourquoi ? Football américain
 Faut-il enlever les arbres ? RAS



La place de Genainville

C

Comment je me sens ? Je me sens à ma place

Pourquoi ? Je peux prendre l'air, j'aime bien on peut jouer, il y a des fleurs

Que peut-on améliorer ? C'est très bien comme ça

P

Comment je me sens ? Rassuré, j'aime bien

Pourquoi ? Je connais tout le monde. On peut courir

Que peut-on améliorer ? A part les plantes, il n'y a rien. Remettre un bar, j'aimais y aller avec mes parents

La place de Genainville

ET

Comment je me sens ? J'aime bien

Pourquoi ? des bancs des magasins une mini bibliothèque

Que peut-on améliorer ? Plus d'ombre

EL

Comment je me sens ? Je me sens rassurée

Pourquoi ? Il y a toujours des grands qui peuvent me porter secours s'il y a une bagarre

Que peut-on améliorer ? Jeux pour enfants sur l'espace vert à côté de la salle des associations. Plus de végétation. Des poubelles en plus



La place de Genainville

Z

Comment je me sens ? Rassurée

Pourquoi ? Fleurs, bancs, belle mairie.

Espace que pour les piétons

Que peut-on améliorer ? RAS

R

Comment je me sens ? Je me sens à ma place ici

Pourquoi ? Bancs fleurs Place pour les vélos

Que peut-on améliorer ? Mettre plus d'arbres pour l'ombre l'été

La place de Genainville

S

Comment je me sens ? Je me sens à ma place

Pourquoi ? C'est beau, il y a plein de choses, une boîte à livres. J'y vais rarement, pour aller au magasin.

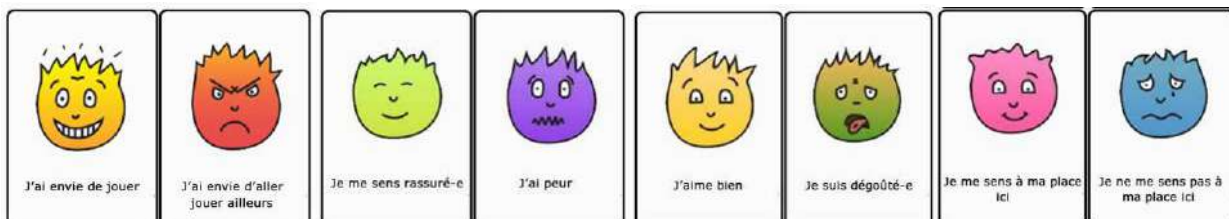
Que peut-on améliorer ? Mettre des jeux, un bar

PL

Comment je me sens ? Je ne me sens pas à ma place

Pourquoi ? à cause des toilettes, trop caché

Que peut-on améliorer ? Occuper l'espace, il faudrait mettre plus de boîtes à livres



Le jardin public

C

Comment je me sens ? J'ai envie de jouer
Pourquoi ? On joue quand on vient avec le centre. C'est tranquille et calme
Que peut-on améliorer ?
Le Conseil Municipal des Enfants réfléchit à mettre une table de ping pong

P

Comment je me sens ? J'ai envie de jouer
Pourquoi ? Il y a beaucoup de végétation on peut jouer à cache-cache. On peut se défouler
Que peut-on améliorer ? Il n'y a pas de barrières pour empêcher les voitures d'entrer. Mettre plus de bancs

Le jardin public

ET

Comment je me sens ? J'ai envie de jouer
Pourquoi ? Espace de jeux avec l'école
Que peut-on améliorer ? Pas assez des bancs

EL

Comment je me sens ? J'ai envie de jouer
Pourquoi ? Espace
Que peut-on améliorer ? Pas assez de bancs. Plus de végétation. Table pique-nique en plus. Plus de poubelles



Le jardin public

Z

Comment je me sens ? J'ai envie de jouer
Pourquoi ? On peut s'y cacher se mettre à l'ombre quand il fait chaud, courir, pique-niquer
Que peut-on améliorer ? Mettre un distributeur de boissons. Une autre table

R

Comment je me sens ? J'ai envie de jouer
Pourquoi ? Je viens jouer avec Sami en TAP ou après l'école. J'y prends mon gouter
Que peut-on améliorer ?
Mettre un but de foot Mettre d'autres bancs

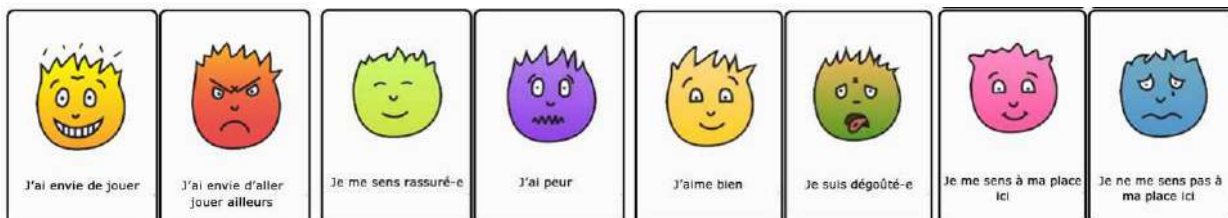
Le jardin public

S

Comment je me sens ? J'aime bien, j'ai envie de jouer
Pourquoi ? Un bon endroit pour faire du vélo, pour courir pour aller la maison de papi
Que peut-on améliorer ? Fontaine comme une source, descente en vélo, passage pont sur l'eau, parcours vélo avec des tremplins (comme au lac de St Yrieix) mais c'est bien d'économiser l'eau

PL

Comment je me sens ? J'aime bien, j'ai envie de jouer mais un peu dégouté
Pourquoi ? des oiseaux, de l'ombre, de l'espace, de la végétation, pour pique-niquer parce que c'est calme
Que peut-on améliorer ? Fontaine avec eau qui fait un circuit



Le parvis de l'église

C

Comment je me sens ? Pas à ma place
Pourquoi ? Il n'y a rien à faire c'est pas très joli
Que peut-on améliorer ? C'est triste car il y a les noms des gens qui sont morts
Parking de l'église
C'est juste pour les voitures
C'est que du ciment

P

Comment je me sens ? Pas à ma place, pas rassurée
Pourquoi ? Trottoir trop petit. Les voitures vont trop vite. Les vitraux ne sont pas beaux
Que peut-on améliorer ? Des barrières, des fleurs Ouvrir l'église pour la visiter
Parking de l'église
Il n'y a rien on ne peut pas jouer. Il n'y a pas d'ombre

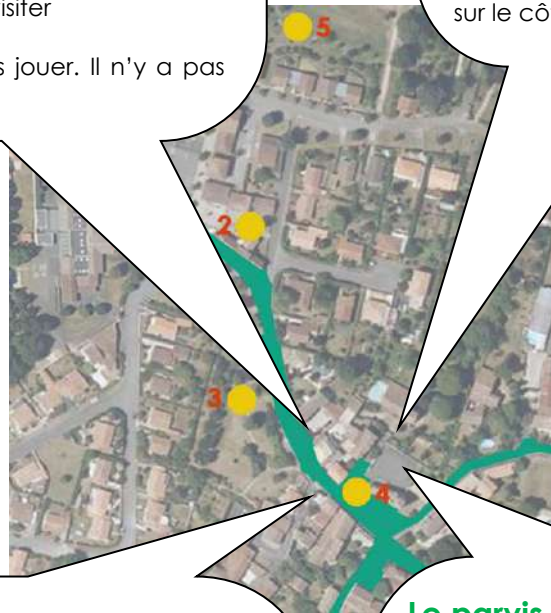
Le parvis de l'église

EL

Comment je me sens ?
J'ai peur sur le trottoir. Je suis bien ici
Pourquoi ? Trottoirs dangereux
Que peut-on améliorer ? Bancs en plus.
Trottoir à élargir. Fleurs à l'entrée de l'église. Ombrage sur le parking. Poubelle

ET

Comment je me sens ? Je ne suis pas à ma place ici
Pourquoi ? Je n'aime pas l'église
Que peut-on améliorer ?
Bancs. Un muret à la place des chaînes près du monument aux morts. Porte vélos. Végétation à développer. Mini toit sur le côté de l'église.



Le parvis de l'église

Z

Comment je me sens ? Je me sens dégoutée et j'ai peur
Pourquoi ?
Monument aux morts cela ne sent pas bon, près de la route et des voitures qui polluent
Que peut-on améliorer ? Mettre des fleurs mais attention à l'eau

R

Comment je me sens ? Je ne me sens pas à ma place et je me sens dégoutée
Pourquoi ? Cela me rend triste que les gens soient morts à la guerre
Que peut-on améliorer ? Un banc pour ceux qui viennent rendre hommage aux gens morts
Parking de l'église
Parking on ne peut pas jouer car il y a des voitures

Le parvis de l'église

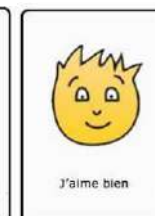
S

Comment je me sens ? J'ai peur à cause du monument aux morts mais j'aime bien
Pourquoi ? il fait frais, de belles choses à regarder, le restaurant
Que peut-on améliorer ? Plus de fleurs. Enclos pour les gendarmes (insectes) il y en a beaucoup
Parking de l'église

C'est bien pour les voitures
Il faut rajouter des choses, ça fait vide, plus de feuilles

PL

Comment je me sens ? bien et dégouté
Pourquoi ? à cause du monument aux morts, ils sont morts il se sont sacrifiés. Protégé des voitures. Le restaurant.
Que peut-on améliorer ? Des fleurs dans un trou
Parking de l'église
De l'ombre, de l'herbe, des plantes plus hautes



Le parc

C

Comment je me sens ? J'ai envie de jouer
Pourquoi ? On s'amuse beaucoup. On se sent en sécurité.

Que peut-on améliorer ? Ajouter un petit tourniquet. Si on se fait mal, personne ne peut nous voir. Un city stade

P

Comment je me sens ? j'ai envie de jouer
Pourquoi ? Parce qu'il y a des jeux
Que peut-on améliorer ? Des jeux pour les ados. On ne peut pas jouer longtemps car c'est des jeux pour les petits. Un city stade

Le parc

ET

Comment je me sens ? J'ai envie d'aller jouer ailleurs
Pourquoi ? Les jeux sont seulement pour les petits
Que peut-on améliorer ? Des jeux pour les ados



Le parc

Z

Comment je me sens ? Rassurée
Comment je me sens ? Je ne me sens pas à ma place
Pourquoi ? car je suis trop grande pour jouer aux jeux
Que peut-on améliorer ? Un city stade

R

Comment je me sens ?
Pourquoi ? Je viens parfois mais pas pour mon âge
Que peut-on améliorer ? Un city stade

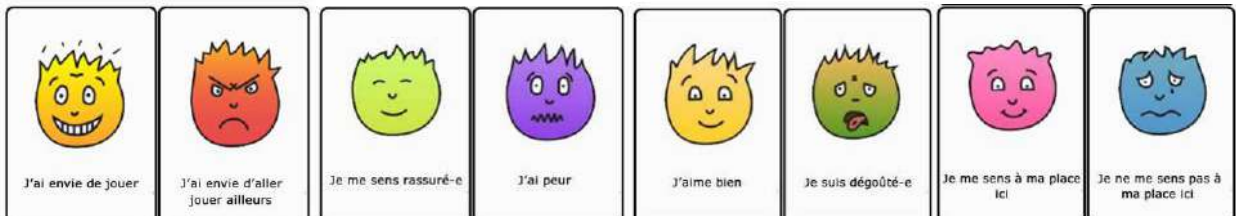
Le parc

S

Comment je me sens ? J'aime bien
Pourquoi ? ça sent bon
Que peut-on améliorer ? rajouter un autre banc. Planter des lavandes, des fleurs

PL

Comment je me sens ? j'aime bien, rassuré, jouer
Pourquoi ? C'est naturel, tranquille pour se reposer



Jeux sur table

En salle chaque enfant prend place à la table et découvre son jeu de mémoire, le programme est de :

- **jouer** : jouer ensemble au jeu de mémoire « Je découvre mon village de Puymoyen »,



- **dessiner** :

Chaque enfant dessine sur ce qui l'a le plus marqué dans la balade ou ses idées pour le futur quartier



Synthèse

Les enfants ont des sentiments contrastés suivant les lieux et selon chaque enfant. Ils ont donné beaucoup d'idées sur leurs propres besoins (des jeux traditionnels, un city stade en fait ce sont des buts de foot et panier de basket, boîte à livres...) ils ont aussi faits des propositions pour embellir : une statue avec des fleurs sur le parvis de l'école, plus de plantations. Place de Genainville, plus d'ombre, de végétation. Jardin public, une fontaine et des jeux d'eau, but de foot, bancs, table de ping pong. Parking de l'église avec plus de plantations. Pour le parc bancs et ombre.

Le parvis de l'église interroge, ils le trouvent globalement triste à cause du monument aux morts mais un d'eux propose un banc pour s'y assoir et leur rendre hommage. Ils ont des avis partagés sur l'église,

Ils sont globalement sensibles à la nature mais aussi à la propreté des espaces. Leurs dessins expriment leurs souhaits.



Les actions de concertation

Jour 1 mercredi 5 avril

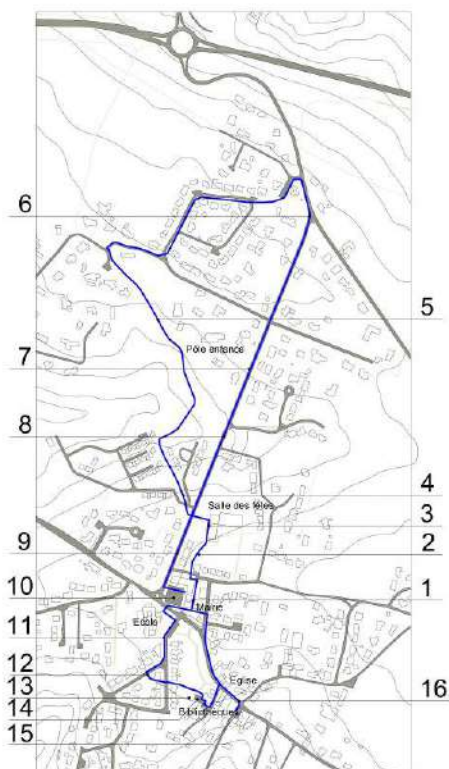
Permanences / Visites du site

Il s'agit d'une part de partager une lecture des espaces à visiter, sous tivoли, et ensuite de réaliser un parcours collectif réunissant les habitants par groupes. Lors de cette promenade chaque participant a fait part de son vécu des lieux, des usages, des problèmes, de ses attentes, ses propositions.



14h00 18h00	Permanences et visites du site 2 départs : <ul style="list-style-type: none">- 14h30 avec les anciens- 16h	Tout public	sous tivoли place de Genainville
-------------	--	-------------	----------------------------------

Nombre de participants : une trentaine



1 L'ancienne cour d'école



2 Le passage vers la salle des fêtes



3 Devant la salle des fêtes



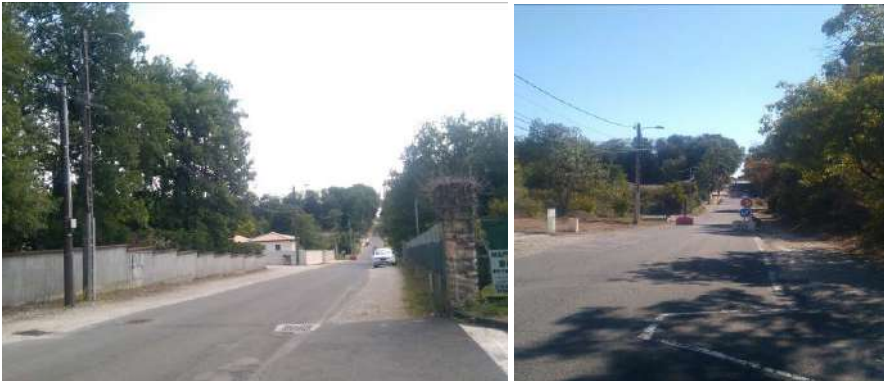
4 Point de rencontres salle des fêtes, rue de Peusec, sentier



5 Le sentier



6 Le carrefour avec la RD 81 l'entrée du bourg ou le haut de la rue de Peusec



7 Un point de rencontres devant le Pôle enfance



8 Le long de la rue de Peusec et le thalweg



9 La partie urbaine de la rue de Peusec



10 La place de Genainville



11 Le parvis de l'école



12 Le passage vers le parc



13 Le petit jardin



14 vers la bibliothèque



15 la place vers la vallée des Eaux Claires



16 les abords de l'église



Synthèse

Un petit parcours urbain a été proposé par les habitants. Celui-ci sans aller au-delà du bourg vers la vallée des Eaux Claires, ou vers le village du Verger, devait nous permettre de prendre connaissance du centre bourg et des chemins qui se dirigent vers ses extérieurs. Nous partons de l'ancienne cour d'école vers la salle des fêtes, puis nous prenons un sentier, celui du Grand Bois au nord du bourg et nous revenons le long de la route de Peusec. Enfin la suite de la promenade nous permet de reconnaître la place de Genainville, le parvis de l'école, de descendre le long de la rue, et de trouver un petit chemin pour rejoindre le parc. Les paysages sont ici plus intimistes, et nous permettent de découvrir des lieux ressentis comme des endroits oubliés, à l'écart et presque voués à l'abandon, comme l'ancien jardin botanique. Enfin en remontant vers l'église nous parcourons le bord de la RD 104 quelquefois d'ique pour les piétons.

Les habitants avaient évoqués alors le log de cette promende :

- Sur la première partie du parcours, un ressenti positif des espaces déjà aménagés pour les piétons, et agréables avec un jardin et des plantations entre la cour de l'ancienne école, les passages sous les bâtiments et les abords de la salle des fêtes.
- Les abords de la route de Peusec, sont plus dangereux, même au niveau de la traversée vers le bois.
- Le chemin du bois est souvent emprunté, c'est un ancien chemin qui reliait Puymoyen à Angoulême. Il est aujourd'hui coupé par la rocade.
- Le long du tracé rectiligne de la rue de Peusec le cheminement piéton n'est pas facile. Comment les piétons et les vélos peuvent ils cohabiter ? Le centre de la Petite Enfance paraît loin du bourg, les cheminements piétons doivent alors être plus évidents.
- La place de Genainville est très minéralisée. Mais elle reste fonctionnelle. C'est un lieu de stationnement pour les accès aux commerces mais aussi pour l'école. La traversée de l'école est bien identifiée et assez bien sécurisée. Plusieurs habitants ont fait observer que la circulation est ralentie sur le plateau, du fait des carrefours et des manœuvres des véhicules qui se garent.
- Le jardin est apprécié par les habitants. L'ancien petit jardin botanique n'est plus entretenu. Ce lieu reste pourtant dans la mémoire des plus anciens. Le parking de la bibliothèque est peu apprécié trop minéral.
- Les rues anciennes nous ramènent vers l'église. Les vieilles maisons, un joli porche et les abords de l'église ont une forte empreinte dans la mémoire des habitants. Ce sont des espaces qui révèlent l'histoire et une ambiance particulière, presque celle de l'ancien village avec ses vieux arbres, et ses vieilles pierres.

Ce parcours proposé par les Habitants est celui du cœur de bourg, qui s'écarte des axes de la Route Départementale, et permet de prolonger les découvertes vers les extérieurs, le grand bois au nord et la vallée des Eaux Claires au sud. Les habitants perçoivent ces espaces de façon différentes, les abords des agrands axes et leur questions de mise en sécurité, et les espaces publics souvent trop minéralisés, et peu en rapport avec les fragments de paysages plus verts ceux des jardins et des espaces naturels .

Jour 1 mercredi 5 avril

Atelier habitants (1^{ère} rencontre)

Il s'agit d'un **atelier en salle** proposés à tous les habitants (et acteurs locaux) permettant de travailler sur l'état des lieux, de définir des objectifs pour l'aménagement du site et de permettre l'expression sur des propositions d'aménagement.

Le travail en salle sera mené sur la base de cartes, plans, et grille d'objectifs à compléter.

Thèmes abordés

- Image du bourg de Puymoyen et attractivité / qualité urbaine et paysagère
- Circulation des piétons, des vélos, des voitures, des poids lourds, des engins agricoles
- Stationnement
- Les usages dans l'espace public
- Patrimoine et environnement
- Quels problèmes ? Quels dysfonctionnements ?



Horaires	Activités	Public ciblé	Lieu
20h 22h	Atelier de concertation	Tout public (adultes)	Salle des fêtes Rue de Peusec

Nombre de participants : une vingtaine, répartis en 4 groupes. Plus des élus, et l'équipe AMO (4)

Programme

- 1) Présentation
- 2) Travail en atelier
- 3) Restitution par le représentant de chaque groupe
- 4) Débat

Le diaporama



Réunion n°1

PUYMOYEN JS CG.pdf

Synthèse

Au sujet du bourg il est noté qu'il a fortement évolué.

Il est ressenti comme trop minéral. Alors que Puymoyen est marqué par la vallée et la présence de la nature. Les noyaux anciens ne sont pas visibles, ce serait intéressant d'évoquer l'histoire des fermes et la constitution du bourg. Un beau patrimoine à mettre en valeur et à signaler (voir restitution détaillée).

Des interrogations sont formulées sur la végétalisation alors qu'on constate une densification avec des parcelles plus petites qui ne peuvent être arborées et la réduction d'espaces boisés

Le bourg manque d'attractivité. Et de convivialité. Des propositions sont faites pour son aménagement et améliorer la vie locales (voir restitution détaillée).

Et la vie des habitants surtout à l'Ouest est en lien avec ma Campagne. Puymoyen serait « nature, calme et sérénité ».

En rapport avec la végétalisation et les ilots de fraîcheur est évoquée la désimperméabilisation et la plantation d'arbres pour l'ombre. Des parkings mais aussi des abords de la bibliothèque qui sont trop bétonnés.

Au sujet des chemins, ils sont très appréciés une partie du patrimoine n'est pas connue et une signalisation serait nécessaire. Notamment sur l'accès à la vallée. Aménager un départ de randonnées.

Les déplacements doux (vélos, piétons) sont plébiscités. Dans le bourg les voies sont peu sécurisées pour les piétons et les cyclistes, à aménager particulièrement la route de Peusec, la rue du bourg, le rond-point - l'itinéraire le plus problématique est celui entre l'école et le centre de loisirs - mais aussi des itinéraires vers la vallée, les GR, le stade. Vers Angoulême.

La mise en place de pistes cyclables est évoquée. Et la matérialisation des espaces pour le piéton. Beaucoup de voies sont à adapter aux poussettes et aux personnes handicapées. S'interroger sur un pédibus.

La question de la sécurité est soulevée par tous.

Il convient de réduire la vitesse en rétrécissant les chaussées. Voir à enlever les barrières de sécurité si la vitesse est ralentie. Et une signalétique à améliorer devant les écoles.

Les avis divergent sur la traversée entre la place et l'école, que certains trouvent dangereuse mais pas d'autres.

Concernant le stationnement, les discussions ont surtout porté sur les parkings de la place de Genainville et de l'école. La plupart ne considère pas que le stationnement pour l'école dysfonctionne, sauf les places sur la rue du bourg qui donnent sur la supérette. On note plus des incivilités, le manque d'arrêt minute. Les capacités en stationnement interrogent. Certains évoquent les disponibilités de stationnement de la salle des fêtes et d'autres peu connues qui permettraient de libérer la place d'une partie des parkings.

Pour le parking de la place de Genainville certains évoquent de différencier entrée et sortie.

Tous demandent plus de jeux dans le parc, à compléter pour les plus petits et les plus grands et des espaces naturels pour jouer, grimper... avec des arbres fruitiers pour certains

Il est aussi demandé par certains de valoriser le jardin public.

Restitution détaillée de la concertation

GRUPE 1

ELEMENTS DE DIAGNOSTIC	OBJECTIFS A ATTEINDRE / Observation
<p>Image du bourg de Puymoyen et attractivité / qualité urbaine et paysagère</p> <p>Comment est ressentie l'image du bourg de Puymoyen ?</p> <p>Quelle image donner au bourg ? Comment l'embellir ?</p> <p>Pouvez-vous citer un bourg dont l'aménagement vous convient (pour son image, son ambiance) et pourquoi ?</p>	<p>Un bourg petit qui évolué assez récemment une quinzaine d'années</p> <p>Une contradiction, on cherche à végétaliser (artificiellement) certaines zones alors que l'on détruit encore des espaces agricoles et des zones boisées</p> <p>Les surfaces de construction sont passées de 5000/2000 à quelques centaines de m².</p> <p>Manque de signalisation des chemins</p> <p>Une partie de la commune proche de Ma Campagne est plus attirée de ce côté</p> <p>Le bourg n'attire pas naturellement les habitants de la commune</p>
<p>Circulation des piétons, des vélos, des voitures, des poids lourds, des engins agricoles</p> <p>Comment est ressentie la sécurité des déplacements dans le bourg ?</p> <p>Comment mettre en sécurité le bourg ? Comment concilier la circulation des piétons, des vélos et des véhicules ? De manière générale et pour chaque voie. Comment prendre en compte les besoins des piétons, des personnes âgées, des personnes handicapées ?</p> <p>Rue d' Angoulême</p> <p>Rue de Peusec</p>	<p>Beaucoup de déplacement pourraient se faire à vélo mais les axes sont aujourd'hui dangereux</p> <p>Améliorer les déplacements doux, les parkings à vélo</p> <p>Personnes handicapées voir aussi poussettes côté église restaurant</p> <p>Revoir circulation vélos piétons poussettes du centre bourg vers vallée, GR, Stade...</p> <p>Un axe dangereux</p> <p>Tenir compte des déplacements doux pour l'aménager</p>
<p>Stationnement</p> <p>Quels besoins en stationnement permanent et occasionnel pour chaque voie ? Et y a-t-il des secteurs concernés par le stationnement gênant ?</p>	<p>Quelques problèmes de l'ordre de l'incivilité (parking sauvage arrêt minute)</p> <p>Pas de gros pb même autour de l'école</p> <p>Il y a des possibilités pas toujours connues</p> <p>Amélioration de la traversée au passage piéton devant l'école avec le réhausseur</p> <p>Des places de parking assez dangereuses devant la superette</p>
<p>Les usages dans l'espace public</p> <p>Quels usages existants dans l'espace public ?</p> <p>Quels autres usages imaginer ? Comment renforcer la centralité</p> <p>Quel mobilier urbain envisager pour l'aménagement ?</p>	<p>Les jeux pour enfants existants : un bon début à compléter pour petits et pour plus grands</p> <p>Voir quelques espaces aménagés pour grimper et jouer</p> <p>Mise en place d'arbres fruitiers (voir problèmes de gestion, d'entretien)</p> <p>Plus de d'ombre sur la place de Genainville</p>

GROUPE 2

ELEMENTS DE DIAGNOSTIC	OBJECTIFS A ATTEINDRE / Observation
<p>Image du bourg de Puymoyen et attractivité / qualité urbaine et paysagère</p> <p>Comment est ressentie l'image du bourg de Puymoyen ?</p> <p>Quelle image donner au bourg ? Comment l'embellir ?</p> <p>Pouvez-vous citer un bourg dont l'aménagement vous convient (pour son image, son ambiance) et pourquoi ?</p>	<p>Le bourg est minéral, il y a peu de végétation on ne sait pas qu'on est dans le bourg, où est le bourg et a-t-il existé à d'autres époques ? Histoire des fermes et contribution du bourg</p> <p>Plus de végétation en lien avec l'image donnée par la vallée</p> <p>Moins d'espaces bitumés, Nature, calme et sérénité davantage de lisibilité sur l'accès à la vallée</p> <p>VOEUIL et Giget parce que le bourg est mieux matérialisé et les conducteurs roulent moins vite (type de sol différent du bitume)</p>
<p>Circulation des piétons, des vélos, des voitures, des poids lourds, des engins agricoles</p> <p>Comment est ressentie la sécurité des déplacements dans le bourg ?</p> <p>Comment mettre en sécurité le bourg ? Comment concilier la circulation des piétons, des vélos et des véhicules ? De manière générale et pour chaque voie. Comment prendre en compte les besoins des piétons, des personnes âgées, des personnes handicapées ?</p> <p>Parking et place de Genainville</p> <p>Rue du bourg</p> <p>Devant l'école Rue des écoles</p>	<p>Les axes de circulation sont peu sécurisés pour les cyclistes et les piétons</p> <p>Le rond point du bourg pose problème.</p> <p>Instituer un sens de circulation ? Rétrécir les axes de circulation pour réduire la vitesse. Intérêt de maintenir les barrières de voirie en bordure des trottoirs ?</p> <p>Absence de cheminement pour les piétons (matérialiser l'espace piétons) Entrée et sortie des parkings à différencier</p> <p>Emplacement vélos près des commerces</p> <p>Réduire vitesse, marquer l'entrée du bourg (par revêtement différent, moyen de réduire la voie, signalétique pour vallée et rochers d'escalade</p> <p>Améliorer la signalétique</p>

GROUPE 3

ELEMENTS DE DIAGNOSTIC	OBJECTIFS A ATTEINDRE / Observation
<p>Image du bourg de Puymoyen et attractivité / qualité urbaine et paysagère</p> <p>Comment est ressentie l'image du bourg de Puymoyen ?</p> <p>Quelle image donner au bourg ? Comment l'embellir ?</p> <p>Pouvez-vous citer un bourg dont l'aménagement vous convient (pour son image, son ambiance) et pourquoi ?</p>	<p>Manque d'attractivité, trop bétonné, pratique, sécuritaire, deux axes qui amènent sur le bourg, manque de socialisation Pas de valorisation du centre bourg Parc non mis en valeur, café fermé, jolie forêt de bambou, verdure</p> <p>Le carré vide où se situe le sapin l'hiver devrait être mis en valeur, Valoriser les vieilles pierres, accès non sécuritaire pour l'église</p> <p>VOEUIL +Angoulême pas de béton c'est plus joli visuellement. Banc +fleurs Avoir des espaces de jeux, avoir des voies de circulation , espace d'ados, city park Cheminement promenade sympa, accès vélo bien</p>
<p>Circulation des piétons, des vélos, des voitures, des poids lourds, des engins agricoles</p> <p>Comment est ressentie la sécurité des déplacements dans le bourg ?</p> <p>Comment mettre en sécurité le bourg ? Comment concilier la circulation des piétons, des vélos et des véhicules ? De manière générale et pour chaque voie. Comment prendre en compte les besoins des piétons, des personnes âgées, des personnes handicapées ?</p> <p>Parking et place de Genainville</p> <p>Rue du bourg</p> <p>Devant l'école</p> <p>Rue de Peusec</p> <p>Rue d' Angoulême</p>	<p>Pas sécuritaire pour vélo pas de piste Dangereux pour piéton /vélo (Peusec/bourg/Verger /Ecole) Chicane mieux que dos d'âne Pas de liaison centre /école Liaison à pied (centre/école) possible selon époque ?</p> <p>Mise en valeur GR chemin creusille, lotissement Créer végétations Créer chemin piétonnier avec zone non collée à la route Zone noire la nuit, avoir éclairage 1 sur 2 - panneaux solaire /led</p> <p>Entrée parking place Genainville pas adapté (2 véhicules pas possible) Carrefour mal adapté Torsac/Peusec</p> <p>Piéton non accessible(mairie/église) dangereux, visibilité non</p> <p>Dangereux priorité à droite Peusec</p> <p>Agrandissement accès lotissement des Bosquets du Pallain Pose panneaux signalisation sortie lotissement</p> <p>Piste cyclable pour voie Angoulême</p> <p>Manque signalétique vélo ou chemin Faire des liens entre ville Angoulême /Puymoyen vélo ville</p> <p>+ Rue du bois Jamin vitesse trop vite voiture</p>
	<p>Relier place Genainville/Simard. Avec parc, aire de jeux/salle fête/chemin randonnée</p> <p>Exploiter couloir bus pour déposer enfants</p> <p>Recréer intégrer liaison parking salle fêtes avec place esplanade aire de jeux pour aller à l'école au départ des randos pour être déjà dans l'esprit verdure</p> <p>Créer pédibus</p>

<i>ELEMENTS DE DIAGNOSTIC</i>	<i>OBJECTIFS A ATTEINDRE / Observation</i>
<p>Stationnement</p> <p>Quels besoins en stationnement permanent et occasionnel pour chaque voie ? Et y a-t-il des secteurs concernés par le stationnement gênant ?</p> <p>Place de Genainville</p> <p>Rue du bourg</p> <p>Devant l'école</p> <p>Rue de Peusec</p>	<p>Avoir un vrai marché plein Trottoir mal adapté pour trottoir + PMR donc stationnement sur trottoir non</p> <p>pas besoin (2 places existantes bibliothèque (bétonné à revoir)+église</p> <p>Pharmacie gênant pour eux Rouvrir places devant école</p> <p>Le parking de la salle des fêtes est bien</p>
<p>Les usages dans l'espace public</p> <p>Quels usages existants dans l'espace public ?</p> <p>Quels autres usages imaginer ? Comment renforcer la centralité</p> <p>Quel mobilier urbain envisager pour l'aménagement ?</p> <p>Place de Genainville</p> <p>Jardin public</p>	<p>Ouverture de pelouse Tables cassées aire de jeux</p> <p>+ de tables + de bancs Manège où on pédale pour le faire tourner Avoir des jeux pour tout âge (mini terrain basket +1but de foot)</p> <p>Transférer parking Genainville avec celui de la salle des fêtes pour mettre des jeux place Genainville Avec seulement de l'herbe pour que les gens restent sur la place, il y a toujours de la place pour les personnes face mairie + face école Rapprocher terrain de boules pour amener de la vie sur la place + table (belotte) + banc + bar au centre de la place Marché de Noël place publique+</p> <p>Plus d'exploitation du jardin public</p>
<i>ELEMENTS DE DIAGNOSTIC</i>	<i>OBJECTIFS A ATTEINDRE / Observation</i>
<p>Patrimoine et environnement</p> <p>Quel est le patrimoine (bâti et végétal) de Puymoyen ? Faut-il le prendre en compte ? le protéger ?</p> <p>Est-ce important de désimperméabiliser les espaces (lutte contre les îlots de chaleur) ?</p>	<p>Campagne, pierres arbres Les eaux claires Quartier vieilles pierres</p> <p>Oui</p>

Quels problèmes ? Quels dysfonctionnements ?

Eglise pas mise en valeurs car pas accessible

Refaire les chemins

Relier les chemins

Pas exploitation des parcs

Beaucoup des lieux remarquables

Il faut végétaliser

Recommuniquer sur sentiers / vélos vtt / vélo / Balade/espace vert/ parc / Pour que les gens les voient et connaissent

Jour 2 mercredi 10 mai

Escape game / jeu de rôle pour les adolescents

Un atelier dont l'objectif est de sensibiliser des adolescents aux questions de l'espace public, de contribuer à l'état des lieux et de permettre l'expression sur leur vécu et sur des propositions pour le projet en jouant le rôle d'élus, d'agents municipaux, d'animateurs culturels...

Chaque groupe repère dans chacun des espaces ce qui est en rapport avec son sujet, remplit la fiche et résout les énigmes.

On note :

- ⇒ Le recueil des propositions des participants pour des espaces qu'ils se sont déjà appropriés
- ⇒ Une bonne participation grâce à l'investissement du centre de loisirs et du club de ping pong
- ⇒ L'enjeu de les remobiliser pour la suite et de poursuivre l'encouragement à l'acte citoyen et à l'implication dans le projet

3 équipes 3 thèmes

1) élu municipal : ce qui est en rapport avec la sécurité et les aménagements, le patrimoine

- La place du piéton
- Vitesse de circulation des véhicules et sécurité
- Stationnement
- Histoire et mise en valeur du patrimoine

2) agent municipal : ce qui est en rapport avec la circulation, les plantations

- Végétalisation
- Biodiversité
- Parcours pédagogiques
- L'eau
- Le mobilier urbain

3) animateur culturel : ce qui est en rapport avec les usages, activités /

- jeux enfants jeux ados jeux adultes
- animations locales
- se détendre se poser
- se rencontrer

Les étapes de l'Escape Game

Le trésor du sommet du milieu

Point 0 place de Genainville
Départ Charade mots à trous et rébus

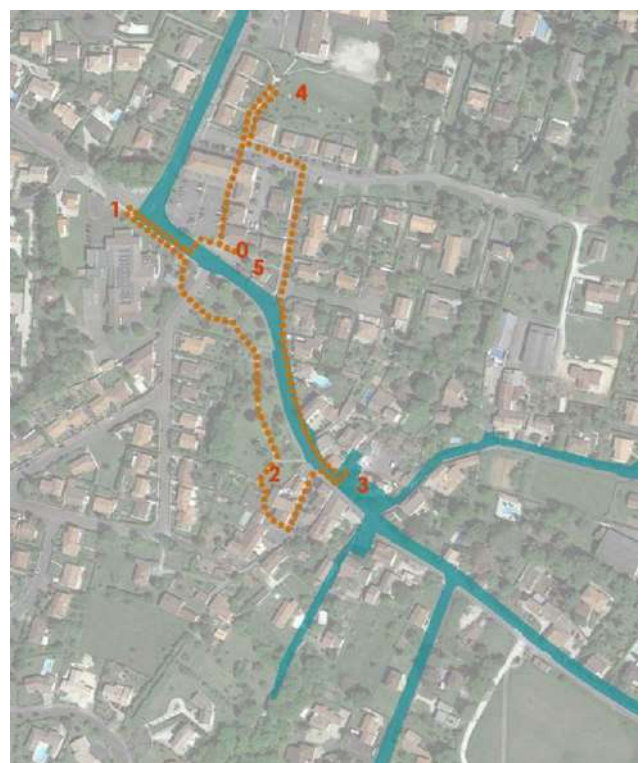
Point 1 route Peusec Angoulême
Mobilités Mots croisés

Point 2 jardin public
Végétation – Jeu

Point 3 parvis église Chemin des Rochers
Eau – Histoire Phrase codée et QCM

Point 4 plaine de jeu
Rencontres Puzzle et quizz

Point 5 mairie
Fin Coffre





Horaires	Activités	Public ciblé	Lieu
16h30 18h00	Escape game + atelier diagnostic	Ados	Sur site -

Nombre de participants : une dizaine + 4 élus plus 1 animateur + équipe maîtrise d'œuvre (1)

La place de Genainville

Que pensez-vous de cette place et du parking ? Qu'y fait-on ?

On se gare, le marché bio, de la course, la place est pour aller à la salle des associations, on se gare pour aller à la supérette

Sont-ils adaptés pour les piétons ?

Sur le parking pas trop, faire une entrée et une sortie



Que pensez-vous de cette place et du parking ? Qu'y fait-on ?

Il y a une place avec un parking (trop grand)

Il y a un marché une très bonne pizzeria

Un salon de coiffure, une pharmacie

On ne peut pas jouer

La végétation est-elle assez présente ?

Oui

Comment pourrait-on les aménager ?

Agrandir la partie pour jouer, rétrécir le parking



Que pensez-vous de cette place et du parking ? Qu'y fait-on ?

On peut se garer, on peut pique-niquer il y a des bancs, tables, espaces verts on peut faire du sport, roller, vélo aller supérette c'est bien. L'exposition du marché est bien. Plus de monde passe par ici

La route Peusec / route Angoulême

Y a-t-il des problèmes de sécurité sur la route d'Angoulême ? sur la route de Peusec ? Quelles propositions pour améliorer la sécurité

On ne voit pas le passage piéton à Peusec, le déplacer plus près de l'arrêt de bus et plus visible.

Il y a un problème pour les cyclistes Route d'Angoulême c'est utilisé par les jeunes pour faire du vélo faire un aménagement

Que pensez-vous de l'itinéraire piétons de l'école au centre de loisirs ? Faut-il l'améliorer

Pas de trottoir route de Peusec sur tout quand il pleut c'est compliqué

Que pensez-vous de l'arrêt de bus ?

Arrêt de bus près de l'école c'est bien. Problème de l'arrêt de bus de Peusec et à l'arrêt « chemin du cormier » on ne sait pas où attendre



Est-ce confortable de circuler à pied dans le bourg ?

Oui car il y a des passages piétons. Il manque des corbeilles de propreté

Que pensez-vous du paysage autour de l'école ? Le long des rues dans le bourg ?

C'est arboré, C'est Végétalisé



Comment est utilisé l'espace devant l'entrée de l'école ?

Pour attendre les enfants avant la sortie de l'école

Les enfants jouent et c'est un lieu de rencontre et de discussions pour les parents

Faut-il l'améliorer ? comment

Agrandir l'espace abrité il ne manque rien

Faut-il imaginer des espaces pour se reposer le long de la route de Peusec ?

Il faudrait mettre un abri à l'arrêt de bus et des trottoirs le long de la route, sinon ce n'est pas forcément un espace à aménager



Le jardin public

L'accès à ce jardin est-il facile ?
 Peut-on le trouver facilement ?
 Oui pour le grand jardin, non pour le petit (jardin botanique)
 Que peut-on aller visiter à pied à partir de ce jardin ?
 A la vallée des eaux claires (aussi à vélo et en voiture)
 De rue du Bois Jamin, aller jusqu'à la route des eaux claires à pied
 Depuis la route de Peusac c'est bien. Problème vers le moulin du verger
 Que faut-il faire pour améliorer ce jardin botanique ?
 Entretien, mettre plus de bancs
 Remettre des fleurs, des plantes médicinales, menthe, ail, plantes aromatiques



Comment ressentez-vous le paysage et la végétation ?
 Cool il y a beaucoup de végétation
 Il y a des chemins
 Les plantations favorisent-elles le bien être (fraîcheur, ombre, lumière) et à la biodiversité ?
 Oui les personnes ne ramassent pas les crottes de leurs chiens
 C'est pas très entretenu
 Quelles propositions pour les futures plantations dans ce jardin botanique ?
 Des fleurs



A quoi joue-t-on et que peut-on faire dans cet espace ?
 Cache-cache foot gamelle jeux en plein air pique-nique gouter promenade
 Poche à excréments pas assez visible
 Quelles propositions de jeux ? Pour quel âge ?
 Il y a déjà le parc à côté donc autant que ce lieu reste naturel par contre des activités pourraient être organisées dans ce parc
 Quelles animations prévoir dans le jardin public pour tous les habitants ?
 La soirée « contes », de grands pique-niques pour se retrouver, compétition sportive mais garder malgré tout un espace vert et calme



Le parvis église Chemin des Rochers



Que pensez-vous du jardin du monument aux morts ? Quelles propositions pour la mettre en valeur ?
 Les voitures nous gênent
 Que pensez-vous du parking ? Faut-il l'aménager ?
 Refaire les lignes, pas assez d'ombre et de végétation
 Comment rejoindre en sécurité le stade ?
 Pas de réponse



Quel est le meilleur lieu à utiliser pour des animations à Puymoyen ?
 La place, le parc, la salle des fêtes, l'esplanade
 Quelles propositions d'animations pour Puymoyen ?
 Mettre des banderoles des fanions plus de brocantes, fête de village
 Quelles animations prévoir autour de l'église ?
 Explication religieuse sous bénévolat

Le parc, la plaine de jeux

Faut-il prévoir plus d'aménagements dans ce parc, jeux et autres ? Lesquels ?

Faire du foot et du basket, table de ping-pong

Quelles propositions pour mettre en valeur le parc ? son patrimoine végétal ?

Banc avec prise électrique (pour brancher portables). Des arbres pour l'ombre

Quelles propositions pour mieux s'y promener ?

Des allées



Comment le paysage dégagé de la plaine de jeu est ressenti ?
Il faudrait un city stade

Y a-t-il assez d'arbres pour faire de l'ombre ? pour se poser ou faire d'autres activités ?

Oui plus de banc sous les arbres
Comment peut-on y introduire plus de biodiversité ?

Plus de fleurs, d'arbres



Comment est occupé et utilisé cet espace ?

Il est composé d'un espace vert et d'un terrain de jeu

Quelles animations prévoir pour toutes les générations ?

Plus de brocantes, des animation inter villages, rencontre sportive

Quelles propositions pour aménager le parc ?

Panier de basket, recentrer les activités extérieures, tennis, que les jeux soient accessibles aux plus grands

Synthèse :

Les adolescents pratiquent plus ou moins ces espaces.

Ils sont peu préoccupés par la sécurité sauf pour la rue du bourg au niveau de l'église.

Ils ont donné beaucoup de propositions relatives à l'aménagement et à l'animation locale.

Les avis ne sont pas toujours uniformes. Par exemple sur la question du stationnement, certains trouvent le parking de la place de Genainville trop grand

Ils apprécient les espaces naturels surtout le jardin public et sont sensibles à la propreté des espaces.

Les actions de concertation

Jour 2 mercredi 10 mai

Atelier habitants (2^{ème} rencontre)

travail selon des thèmes et selon les publics

Il s'agissait d'un **atelier en salle** proposé à tous les habitants (et acteurs locaux) permettant de poursuivre le travail sur l'état des lieux mais ciblé sur des espaces et de faire des propositions d'aménagement, travail mené sur la base de cartes, plans, et grille d'objectifs à compléter.

Un second objectif visait à sensibiliser les habitants aux sujets concernant l'aménagement des espaces publics, partager un vocabulaire commun, réfléchir ensemble sur ces sujets et la prise en compte dans le projet à travers une projection de vidéos et d'exemples inspirants sur les thèmes de « gestion durable », « déplacements doux » Les thématiques traitées ont concerné les parcours : Sécurité / Déplacements doux / Gestion durable / Stationnement.



Horaires	Activités	Public ciblé	Lieu
20h 22h	Atelier de concertation	Tout public (adultes)	Salle des fêtes Rue de Peusec

Nombre de participants : une vingtaine, répartis en 4 groupes. Plus des élus, et l'équipe AMO (4)

Programme

- 1 Accueil par un adjoint et Présentation aux participants des objectifs de l'atelier et du déroulé
- 2 Projection de vidéos et d'exemples inspirants -
- 3 Répartition en tables et Temps de travail par groupes
Sur les thèmes de « gestion durable », « déplacements doux », etc...
Expression de propositions
- 4 Restitution par le représentant de chaque groupe et discussion
- 5 Conclusion

Le diaporama



ATELIER n°2
PUYMOYEN.pdf

Les vidéos

Quelle place donner à la nature dans nos villes et villages ? (4mn51):

https://www.youtube.com/watch?v=gA6yCYMB_gA

Gestion différenciée des espaces verts – Ville de Saint Maur (4min) :

https://www.youtube.com/watch?v=F4SI_0-uwYM

La gestion écologique des espaces verts à Saint-Aubin-du-Cormier (35) (2min) :

<https://www.bruded.fr/projet/la-gestion-ecologique-des-espaces-verts-a-saint-aubin-du-cormier-35/>

La gestion différenciée des espaces verts

<https://www.youtube.com/watch?v=SVsrPUEx-I>

Synthèse

Cet exercice de réflexion collective a permis de commencer à imaginer les grands principes pour l'aménagement

Groupe 1 – route de Peusec

Demande élargissement des trottoirs, pas assez d'arbres. Liaison avec le lotissement de fait

Des traversées piétons à aménager.

Priorité à droite à supprimer mais attention vigilance

Quid de l'abri bus et de l'arrêt de bus

Différents cheminements pour la promenade, créer une boucle avec des panneaux

Création d'espaces

Groupe 2 – chemins qualitatifs, sentier des chênes verts

Des propositions : voir carte à suivre

Plus d'information sur les circuits principaux (avec des photos des explications pédagogiques)

Lire les anciens hameaux

Se faire connaître

Groupe 3 sur la RD104

Problème de circulation et de vitesse. Prévoir aménagements pour tous modes. Des trottoirs assez larges avec un côté dédié aux piétons et un côté pour les vélos et les trottinettes. Remplacer les barrières

Pour l'école remplacer les plots vigipirate par du végétal

Fleurir les pieds de façade

Problème du trottoir de l'école

Groupe 4 Parcours centre

Le restaurant

Eclairage solaire

Sécurité

Vilain parking (qui sert aussi pour l'école) à arborer

Restitution détaillée de la concertation

GRUPE 1

La route de Peusec

Après une voie en ligne droite on arrive à un carrefour dangereux.

Sur une portion de la voie les piétons sont sur la route dont les poussettes.

Il est proposé de rallonger le cheminement piétons le long de la route jusqu'au 4 de Petit Froquet, même jusqu'au rond pont de la RD 1000.

Il faut profiter des travaux pour enterrer les réseaux. Elargir les trottoirs pour les piétons et les poussettes

Au point de vue de l'état des lieux c'est bétonné il n'y a pas d'arbres, des priorités à droite avec un risque énorme.

La priorité à droite c'est « piégeant ».

A noter une intervention d'un participant d'un autre groupe « L'intérêt des priorités à droite sur une ligne droite c'est que ça oblige le conducteur à être vigilant ».

Il est proposé de créer une liaison entre le centre bourg et la route de Peusec en rapport avec le nouveau lotissement.

On est obligé de traverser la route

Sur le cheminement piétons il y a de l'eau de la boue des graviers

Il faut sécuriser la zone, créer des espaces, dynamiser, arborer.

Des propositions sur les chemins avec différents parcours, il est proposé de créer une boucle, de récupérer le circuit bleu et annoncer les circuits avec des panneaux

14 – La rue de Peusec

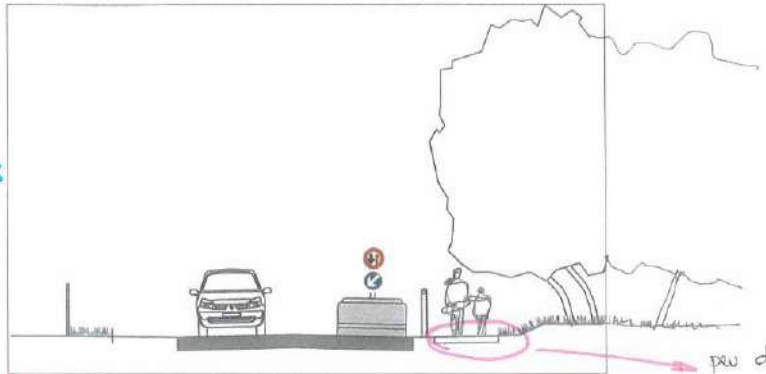
Enterrer les réseaux

Refaire l'espace pour piétons et vélos. Trop de béton!!

Au niveau de l'écluse



+ Arbres

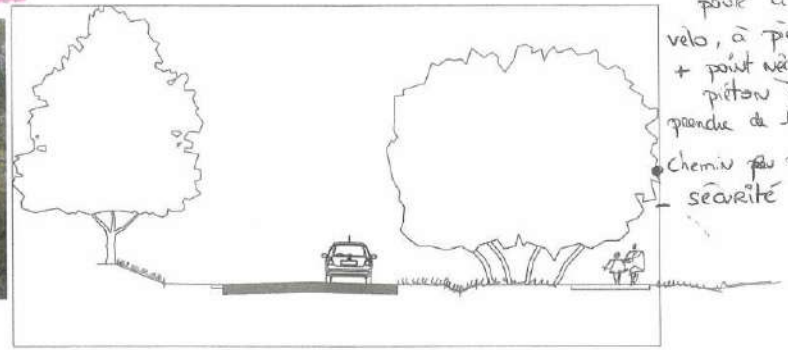


écart pose 2 voitures

peu d'espace pour circuler à vélo, à pied + point négatif → passage piéton pour la grande de long en large

présence de pe. ortés sur tout peusec! danger -

Au niveau du chemin des bois



Chemin peu praticable sécurité non présente

Au niveau de la place après le passage fiédon



+ espaces pour que les gens restent. (banc, ...)
+ vert
Après bancs, jeux

Arbres bus pour enfants

Le éclairage solaire sur la esplanade + place + parc

GRUPE 2

Les chemins

En plus des chemins qui sont déjà balisés il existe d'autres chemins qualitatifs. Comme le sentier des Chênes verts, qui est frais et sympa, à valoriser.

Des choses existent qui ne sont pas mises en valeur. Il est proposé d'informer sur les circuits principaux. Vers le puits du petit rocher, vers le château du diable, vers la grande falaise.

On ne lit pas les anciens hameaux.

Il est proposé d'étendre les parcours signalés par des panneaux avec photos dans la vallée.

Avec des explications sur les végétaux, les pierres. Qu'on retrouvera dans le village.

Un circuit avec des champs, un alignement d'arbres pourrait est rajouté.

Il y a débat sur le dos d'âne pour faire ralentir.

Brexit Parcours Vallée des eaux claires.

→ informer sur les circuits principaux & secondaires

→ mettre davantage en valeur le petit patrimoine (puits (Petit Lochfort...),
château du diable, anciens hameaux, ...

if photos & explications comme dans la vallée.

→ + sur route du chêne vert + continuité par route ensuite
(cheminement piéton + vélo)

Δ débat sur dos d'âne : peinture ? trop haut ?

+ point intéressant parc avec moutons, etc.

et ensuite l'âne peint sur la porte : ludique, donne envie de marcher.

→ connexion entre la vallée et le village : les identifier, identité commune ?
(pierres, rocher ? végétal ? ...)

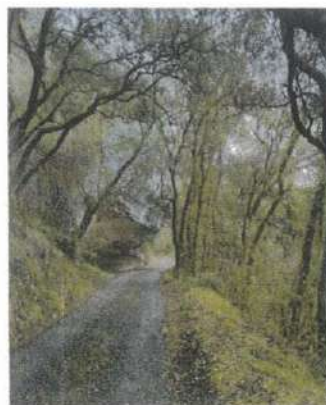
Δ manque stationnements vélos dans village.

17 – Promenade des Eaux Claires

Les falaises



Départ de la promenade près de l'église



le chemin des falaises

le moulin



le château du Biabiz

14 – Promenade du bois vers Angoulême

ambiances
végétales
rue des Reclus.



Départ niveau
de la Salle des Grés

Départ rue
des Gears



Départ rue
de Peusec

Espace pour piétons

Départ rue
des Gears



Rue des Gears
Vers Angoulême
chemin.

GROUPE 3
La RD 104

Cette route relie Angoulême à Puymoyen.
Il y a moins de fréquentation. Les véhicules routent vite.

13 – La RD 104

<p>Ses 2 carrefours avec le halte-bus du village</p>		<p>remplacer par du végétal l'ensemble de ces bandes sur toute la RD 104 à supprimer</p>
<p>la traversée du petit bois</p>		<p>1 trottoir de vent dédié vélos } de Anicojeun à Puy-moyen } celui d'en face dédié piétons } à boug</p>
<p>l'espace public devant l'école</p>		<p>Suppression des plots et remplacement par bosquets végétaux (fleurrisettes)</p>
<p>sous la quai</p>		<p>maintenir le banc tel quel et fleurer les pieds de mur devant le réverbère (ex : commune de Magnac/Tourne)</p>
<p>devant l'église</p>		<p>déplacer le poteau et élargir le trottoir côté église</p>

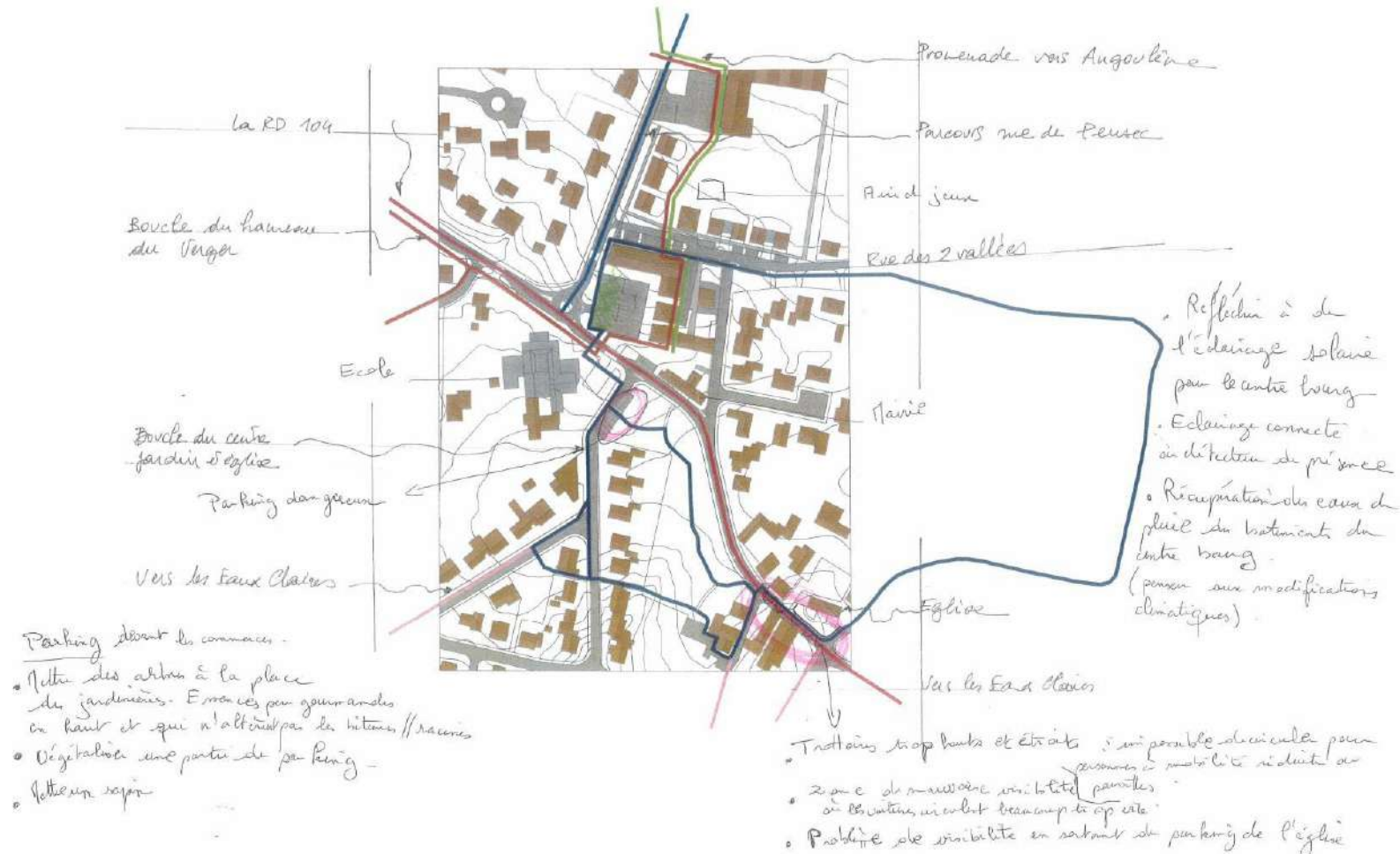
GRUPE 4

Le centre bourg

Il s'agit de la même problématique (que celle de la RD 104).
Un restaurant étoilé, une église classée, dans une zone qui pose problème

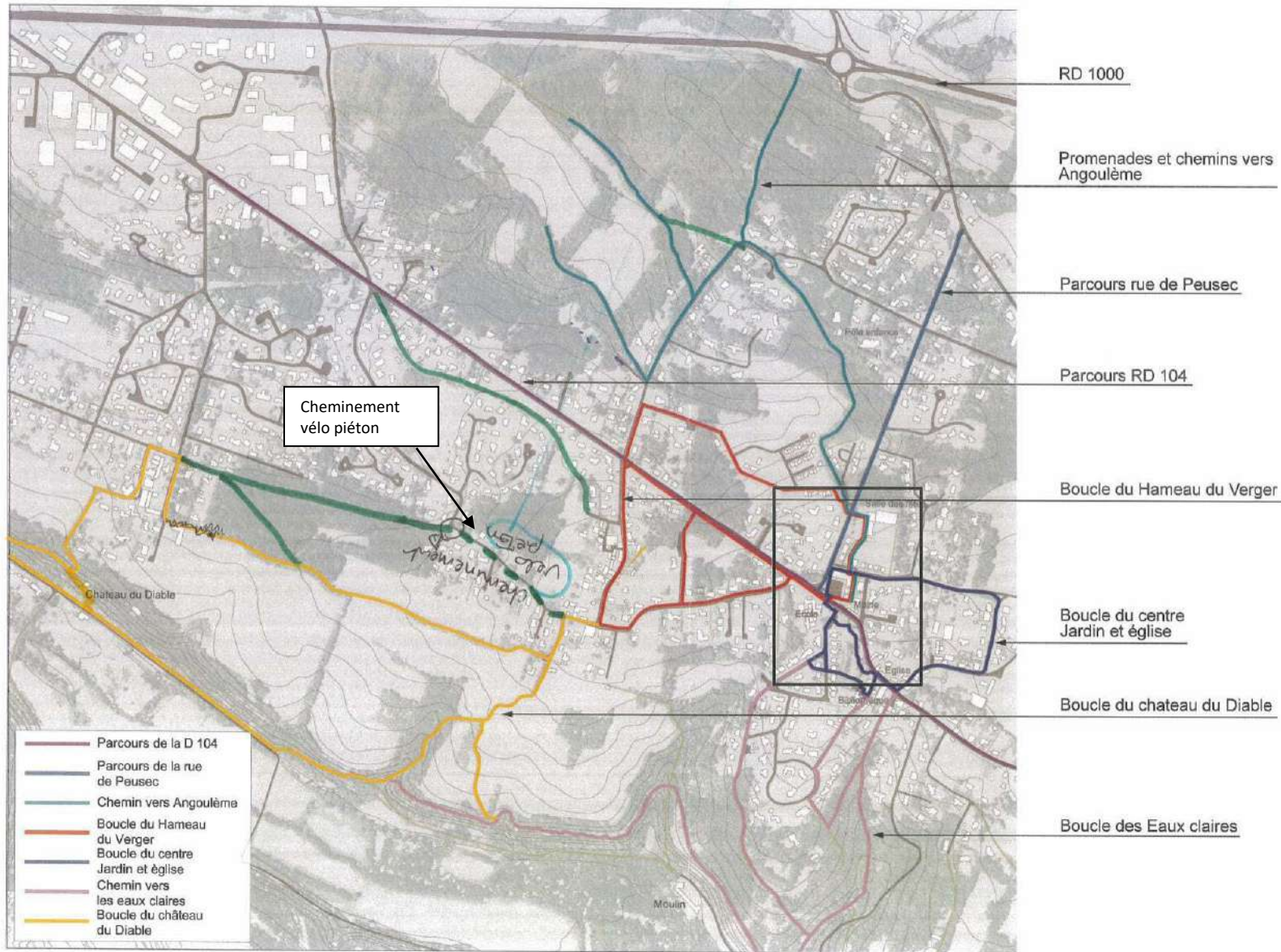
11 – Les parcours du centre

— Zone à problème

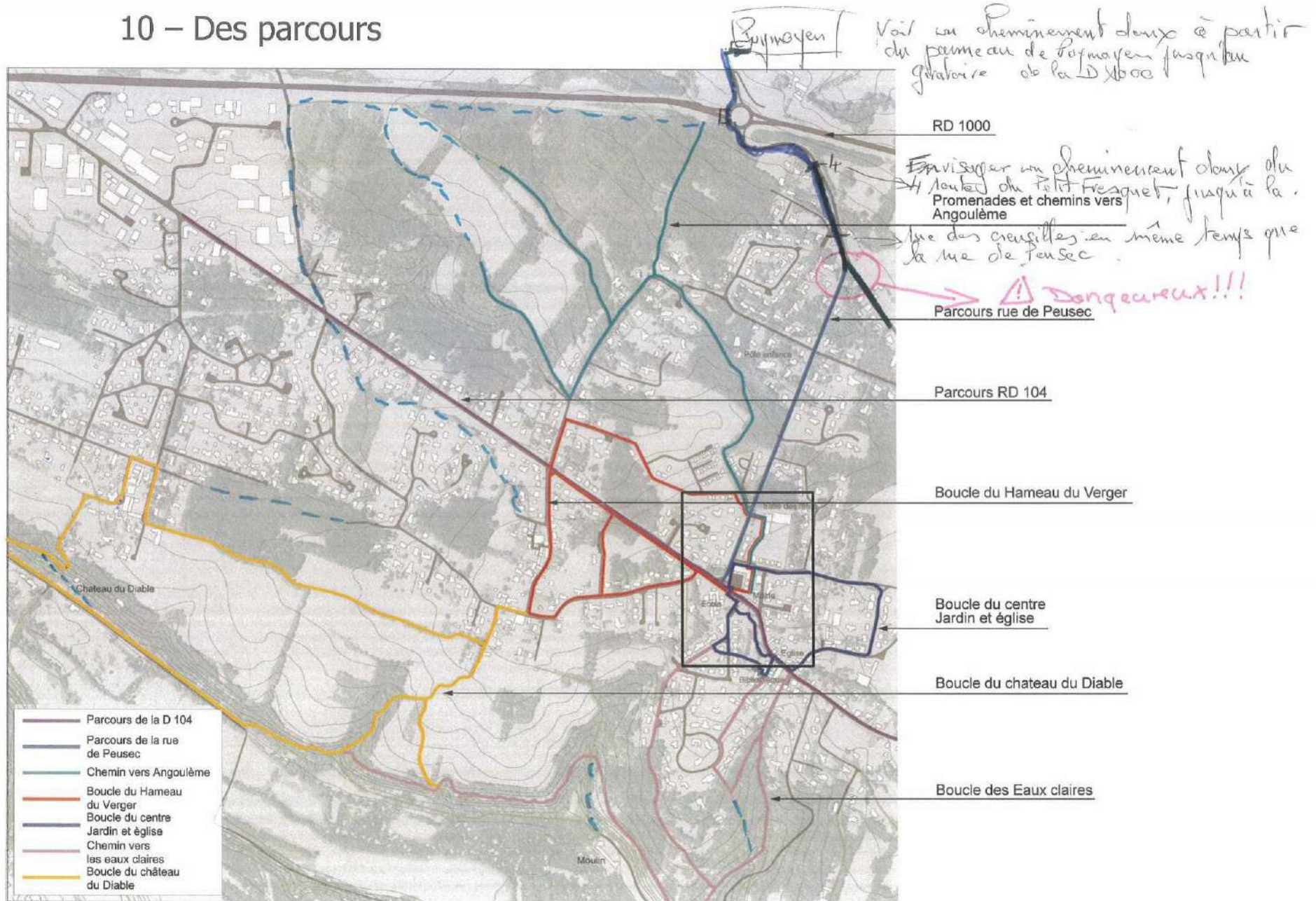


10 – Des parcours

Espace de
qualité : moulons,
arbres...



10 – Des parcours



Jour 3 mercredi 7 juin

Atelier habitants (3^{ème} rencontre)

travail autour de TROIS scénarios - mercredi 7 juin

Il s'agit d'un **atelier en salle** proposé à tous les habitants (et acteurs locaux) permettant de

- restituer le diagnostic
- présenter les premières intentions et scénarios (plans, croquis, esquisses et photos d'exemples seront présentées et mis sur les tables), pour que les habitants puissent crayonner dessus.



Horaires	Activités	Public ciblé	Lieu
20h 22h	Atelier de concertation	Tout public (adultes)	Salle des fêtes Rue de Peusec

Nombre de participants : une vingtaine de personnes dont des élus plus deux membres de l'équipe

Programme

- 1) Accueil par un adjoint et Présentation aux participants des objectifs de l'atelier
- 1) Projection du diagnostic et présentation des scénarios - débat
- 2) Conclusion

Le diaporama



ATELIER n°3
PUYMOYEN.pdf

Synthèse

Accès aux maisons :

L'accès aux parcelles sera assuré quelques soient le tracé de la voie et les aménagements.

Le vélo :

Des questionnements sur le passage des vélos sur la rue du bourg au niveau du parvis de l'église
Prendre en compte les vélo cargo au niveau de l'école notamment sur les trottoirs, sur la passage piétons
Voir la question des bordures de trottoirs, compliqué aussi pour les personnes âgées
Attention à la cohabitation avec les vélos électriques

Il y a discussion sur la mise en place de chaudiou sur la rue de Peusec (contraction de l'expression Chaussée pour les Circulations Douces. Il s'agit d'une chaussée à voie centrale bandalisée sans marquage axial avec de part et d'autre de la chaussée deux couloirs pour les vélos) et la question de la sécurité. Le chaudiou n'autorise pas le stationnement le long de la voie.

Le tracé de la ligne de bus :

Voir si le bus peut faire la boucle en passant par la rue

Voir aussi le prolongement de la ligne (négociation engagée) jusqu'à la salle des fêtes avec une suppression de l'espace de régulation devant l'école

Aménagement de la place / parking de Genainville :

Penser à la terrasse pour la pizzeria

Le marché bio se situera sur l'espace vert (voir traitement avec pavés enherbés ou autre)

Le stationnement :

Il est confirmé que le stationnement rue de Peusec de la résidence de Grand Bois sera conservé (les 2 arbres dessinés peuvent être enlevés du projet)

Des parkings végétalisés

Place de Genainville : le parking n'est pas occupé à 100%

Il conviendra de consulter les commerçants

Le stationnement des écoles se fait dans la rue du Terrier de la Grand Font (et pas rue du Verger)

Il y a discussion sur le nombre de places nécessaires, sur les besoins supplémentaires pour l'école et sur le parking prévu dans le scénario 3 à l'entrée du jardin public (côté école et côté vallée). Les avis sont divergents.

Il n'y a pas de problème de traversée entre le parking de la place de Genainville et l'école.

Les abords de l'église :

La question des mats d'éclairage par rapport aux déplacements des personnes à mobilité réduite est évoquée

D'autres sujets :

La largeur de chaussée à réduire à 5,50m

Le sentier dans le bois à aménager

Il est indiqué :

- Qu'une rencontre avec l'Architecte des Bâtiments de France, le service de transport en commun STGA et le département est prévue le 26 juin
- Que le département est déjà impliqué dans le projet
- Que l'interlocuteur pour les transports est Grand Angoulême. Une demande d'extension de ligne a déjà été faite
- Que la question de l'effacement des réseaux est traitée

Un article dans la Charente libre

14 Charente Libre
Samedi 8 avril 2023

GRAND ANGOULÊME

Puymoyen: les citoyens imaginent le bourg de demain

La concertation avec les habitants pour redessiner le centre-bourg vient de démarrer. Quatre ateliers de travail sont prévus. Pour construire ensemble, élus et citoyens, un projet partagé.

On arrive sans idées. On n'invente rien, on apprendra de vous. » Le paysagiste Jacques Segui et l'urbaniste Christine Guerif, mandatés par la commune de Puymoyen, ont animé le premier atelier de concertation citoyenne cette semaine. En présence des élus et d'une vingtaine de personnes, désireuses de donner leurs avis sur la valorisation du centre-bourg. Quelle image lui donner ? Comment partager la circulation, piétons, vélos, voitures ? Sécurité, déplacements, fleurissement, aménagement urbain, préservation du patrimoine, stationnement, autant de sujets à poser afin d'imaginer et de redessiner les espaces publics, rues, places, en tenant compte des attentes des citoyens, des contraintes techniques et financières. Sachant qu'au final et après débat, « ce sont les élus qui trancheront », a rappelé l'urbaniste. Des travaux d'embellissement sur un périmètre élargi autour de la mairie sont en effet prévus par la commune et s'étaleront « sur plusieurs années, nous espérons débuter la 1^{re} tranche en 2025 », a annoncé l'adjoint Eric Biojout. Le coût des travaux sera communiqué au fil et à mesure des scénarios retenus (estimé à plus de 1,5 million d'€ en 2020.) Pour ce 1^{er} atelier (trois autres suivront), place au diagnostic.

Agrémenter, sécuriser, apaiser

Avant de commencer les tables rondes, Jacques Segui a livré les grandes lignes directrices de ces concertations. « Améliorer ce qui existe, évaluer les usages du bourg, zoomer sur des endroits précis, aboutir à un projet partagé, adapté et environnemental. Privilégier l'essentiel », a listé le paysagiste. « Nous sommes des oreilles. On veut entendre votre vision sur le bourg avant de construire ensemble un scénario. Vous avez le droit de rêver », a plaidé Christine Guerif.

Par groupes de six, élus et habitants ont planché à partir de plans et de questionnaires sur les points stratégiques. Le carrefour de la RD 81, les rues de Peusec, du Bourg, des



Le premier atelier de concertation citoyenne a réuni les élus et les habitants autour de la table.

Photos CL

Écoles, du Moulin du Verger, le chemin des Rochers, la mairie, l'école, l'église sont passés à la loupe. « Cette première étape a permis de se connaître et d'échanger. Nous avons donné des idées générales sur l'aménagement de tous ces secteurs », évalue Robert Dumas, adjoint à l'urbanisme.

Ce qu'ont pointé les habitants : « Des trottoirs peu adaptés aux piétons, l'insécurité due à la vitesse. Volonté d'apaiser la circulation. Végétaliser l'entrée de ville. Casser le bitume. Créer des lieux ombragés pour lutter contre les îlots de chaleur », résume l'élu. Matière qui va donner lieu à réflexion au bureau d'études, afin de passer à la phase de conception. Trois scénarios seront proposés en juin, un seul sera retenu le 5 juillet. « Un scénario qui tiendra la route », assure le paysagiste.

Corine MAYSOUNABE

Prochains ateliers : 10 mai, 7 juin et 5 juillet à 20h salle des fêtes.

Les enfants donnent aussi leur avis

« Des jeux, des arbres, des fleurs qui sentent bon et un bar. » Voilà ce que les huit enfants du centre de loisirs de Puymoyen ont demandé en résumé, cette semaine, dans le cadre de la concertation citoyenne sur l'embellissement du centre-bourg. Les enfants ont aussi été consultés sur cette réflexion d'aménagement, « leurs idées sont souvent pertinentes, recueillir leurs avis s'intègre dans notre réflexion », assurent élus et techniciens.

Encadrés par la directrice du centre de loisirs, des membres du conseil municipal, Marjorie Léger et Robert Dumas, de l'urbaniste, ils ont entamé une balade dans les secteurs visés et posé leurs ressentis à l'aide d'une carte « émotion » : « J'aime bien, je n'aime pas, je suis rassuré, j'ai peur, je suis dégoûté, je ne suis pas à ma place. Vous allez nous dire comment vous vous sentez à cet endroit et pourquoi ? Ce que l'on peut améliorer ? », a expliqué Christine Guerif aux enfants.

Devant la mairie, Robin se sent « bien, il y a de l'espace, des bancs à fleurs, des bancs, c'est grand. » Zélie aime « les magasins ; les voitures n'ont pas le droit de venir, c'est bien. » Eliot aimerait bien « des jeux, plus de boîtes à livres, moins d'espaces vides et puis un bar aussi. »

« Un bar ? On ne s'y attendait pas », sourient les élus quelque peu étonnés. Dans les grandes lignes : les jeux et le végétal sont privilégiés par les enfants, sans oublier l'eau. « Une piscine avec un toboggan, ça serait génial. » Pas certain que cette dernière idée soit retenue par la commune. « On leur expliquera aussi pourquoi. »



Les enfants du centre de loisirs ont livré leurs ressentis sur le centre-bourg à l'aide de cartes « émotion ».

« Nous sommes des oreilles. On veut entendre votre vision sur le bourg avant de construire ensemble un scénario. Vous avez le droit de rêver. »